

# Der Informationsraum

## Mehrdimensionales Raummodell zur Modellierung komplexer IA-Projekte

**IA-Tagung 2005**  
**Frankfurt**  
**28/29 Mai 2005**

Publicform GmbH  
[www.publicform.de](http://www.publicform.de)

# Der Informationsraum

## Mehrdimensionales Raummodell zur Modellierung komplexer IA-Projekte

Grenzbereiche von Informationsarchitektur

Verbindung mit anderen Disziplinen

(Spiel)Raum schaffen in komplexen Situationen

Warum sagen IAs so oft „It depends“?

# Projektbeispiel (1)

Aufgabe: Redesign und neues CMS für ein einzelnes Intranet

Erste Schritte: Stakeholder Interviews, Content Inventory, Logdatei-Analyse, erste Mockups und Prototypen

Dann: Erweiterung des Umfangs des Projektes durch das Management:  
Gemeinsame Informations- und Systemarchitektur für einige hundert Unternehmen



# Projektbeispiel (2)

## Dimensionen

- Heterogene Inhalte
- Inhaltsmodelle
- Taxonomien
- Wirkungsbereiche (Unternehmen /  
Abteilungen / Ländern / Business Units  
/ Mitarbeiter / Produkte)
- Prozesse
- Politik
- Finanzen
- Ressourcen



# Perspektive

**Erstes Ziel:** Soviel Material zusammentragen, dass das Projekt umfassend beschrieben / betrachtet werden kann.

**Position:** So hoch wie nötig, um das gesamte Projekt im Gesichtsfeld/Sichtkegel zu erfassen.



# Problem

Wie erlangt man einen Überblick? Wie wird das Projekt handhabbar?

Die innere Abstraktionsebene zur Betrachtung der Gesamtkomplexität des Projekts reichte nicht aus.

Eine Vereinfachung des Systems, also ein Weglassen beeinflussender Parameter /Dimensionen hätte nicht zum gewünschten Ergebnis geführt.

# Raum – Ort – Information (1)

Möglicherweise ist die räumliche Beschreibung von Informationsstrukturen dem menschlichen Erfahren von Informationen recht nahe.

Spiegel-Online, 19. Mai 2005 „Wie sich Frau Duch 5555 Ziffern merkt“

3.1415926535 8979323846 2643383279 5028841971 69399375105820974944 5923078164 0628620899 8628034825 34211706798214808651 3282306647 09384646095 5058223172 53594081284811174502 8410270193 8521105559 6446229489 54930381964428810975 6659334461 2847564823 3786783165 27120190914564856692 3460348610 4543266482 1339360726 0249141273245870066 0631558817 4881520920 9628292540 91715364367892590360 0113305305 4882046652 1384146951 94151160943305727036 5759591953 0921861173 8193261179 31051185480744623799 6274956735 1885752724 8912279381 83011949129833673362 4406566430 8602139494 6395224737 19070217986094370277 0539217176 2931767523 8467481846 76694051320005681271 4526356082 7785771342 7577896091 73637178721468440901 2249534301 4654958537 1050792279 68925892354201995611 2129021960 8640344181 5981362977 47713099605187072113 4999999837 2978049951 0597317328 16096318595024459455 3469083026 4252230825 3344685035 26193118817101000313 7838752886 5875332083 8142061717 76691473035982534904 2875546873 1159562863 8823537875 9375195778185 7780532 1712268066 1300192787 6611195909 21642019893809525720 1065485863 2788659361 5338182796 82303019520353018529 6899577362 2599413891 2497217752 83479131515574857242 4541506959 5082953311 6861727855 88907509838175463746 4939319255 0604009277 0167113900 98488240128583616035 6370766010 4710181942 9555961989 46767837449448255379 7747268471 0404753464 6208046684 25906949129331367702 8989152104 7521620569 6602405803 81501935112533824300 3558764024 7496473263 9141992726 04269922796782354781 6360093417 2164121992 4586315030 28618297455570674983 8505494588 5869269956 9092721079 75093029553211653449 8720275596 0236480665 4991198818 34797753566369807426 5425278625 5181841757 4672890977 7727938008164706001 6145249192 1732172147 7235014144 19735685481613611573 5255213347 5741849468 4385233239 07394143334547762416 8625189835 6948556209 9219222184 27255025425688767179 0494601653 4668049886 2723279178 60857843838279679766 8145410095 3883786260 9506806642 25125205117392984896 0841284886 2694560424 1965285022 21066118630674427862 2039194945 0471237137 8696095636 437391728746775466575 7396441389 086582645 9958133904 78027590099465764078 9512694683 9835259570 9825822620 52248940772671947826 8482601476 9090026401 3639443745 53050682034965224517 4939965143 1429809190 6592509372 21696461515709858387 4105978859 5977297549 8930161753 9284681382686838894 2774155991 8559252459 5395943104 99725246808459872736 4469584865 3836736222 6260091246 08051243884390451244 1365497627 8079771569 1435997700 12961608944169486855 5848406353 4220722258 2848864815 84560285060168427394 5226746767 8895252138 525499546 66727823986456596116 3548862305 7745649803 5593634568 17432411251507606947 9451096596 0940252288 7971089314 56691368672287489405 6010150330 8617928680 9208747609 17824938590909714909 6759852613 6554978189 3129784821 68299894872265880485 7564014270 4775551323 7964445152 37462343645428584447 9526586782 1051141354 7357395231 1342716610213596936 2314429524 8493718711 0145765403 5902799344037200731 0578539062 1983874478 0847848968 33214457138687519435 0643021845 3191048481 0053706146 8067491927819197939 9520614196 6342875444 0643745123 71819217999839101591 9561814675 1426912397 4894090718 64942319615679452080 9514655022 5231603881 9301420937 7187855956638937787 0830390697 9207734672 2182562599 66150142150306803844 7734549202 6054146659 2520149744 28507325186660021324 3408819071 048631734 6496514539 05796268561005508106 6587969981 6357473638 4052571459 1028970641014091720 6280439039 7959156771 5770042033 78699360072305587631 7635942187 3125147120 5329281918 26186125867321579198 4148488291 6447060957 5270695722 09175671167229109816 9091528017 3506712748 5832228718 3520935965725121083 5791513698 8209144421 0067510334 67110314126711136990 8658516398 3150197016 5151168517 14376576183515565088 4909989859 9823873455 2831363550 7647918538932261854 8963213293 3089857064 2046752590 70915481416549859461 6371802709 8199430992 4488957571 28289059232323609729 971208443 573264893 8239119325 97463667305836041428 1388303203 8249037589 8524374417 02913276561809377344 4030707469 2112019130 2033038019 76211011004492932151 6084244485 9637669838 9522886478 3123525682131449576 8576264334 4189303968 6426243410 77322697802807318915 4411010446 8232527162 0105265227 21116603966655730925 4711055785 3763466820 6531089865 26918620564769912570 5863566201 8558100729 3606598764 8611791045348850346 1136576867 5324944166 8039626579 78717855608455296541 2665408530 6143444318 5867697514 56614068007002378776 5913440171 2749470420 5622305389 94561314071127000407 8547332699 3908145466 4645880797 27082668306343285878 5698305235 80889330657 5740679545 71637752542021149557 6158140025 0126228594 1302164715 50979259230990796547 3761255176 5675135751 7829666454 77917450112996148903 0463994713 2962107340 4375189573 59614589019389713111 7904297828 5647503203 1986915140 28708085990480109412 1472213179 4764777262 2414254854 54033215718530614228 8137585043 0633217518 2979866223 71721591607716692547 4873898665 4949450114 6540628433 66393790039769265672 1463853067 3606957120 9180763832 71664162748888007869 2560290228 4721040317 2118608204 19000422966117196377 9213375751 1495950156 604961862 94726547364252308177 0367515906 7350235072 8354056704 03867435136222247715 8915049530 9844489333 0963408780 76932599397805419341 4473774418 4263129860 8099888687 41326047215695162396 5864573021 6315981931 9516735381 29741677294786724229 2465436680 0980676928 2382806899 64004824354037014163 1496589794 0924323789 6907069779 422362508216268895738 3798623001 5937764716 5122893578 60158816715578297352 3346404281 5126272037 3431465319 77774160319906655418 7639792933 4419521541 3418994854 44734567383162499341 9131814809 2777710386 3877343177 20754565453220777092 1201905166 0962804909 2636019759 8828161332

# Raum – Ort – Information (2)

Räumlich / dingliche Metaphern zur Beschreibung von Informationsorten, Informationsobjekten und Benutzerbewegungen:

Baumstruktur – Navigation – Ebene – Pfade

Selbst über Zeit wird oft in Anlehnung an räumliche Konzepte gesprochen:

in einem Zeitraum von ...



# Raum – Ort – Information (3)

Die Lokalisierung von Objekten in Räumen dient der eigenen Positionierung / Orientierung.

Klassisch: Abteilung, Gebäude, Etage

Modern: Prozesse, Wirkungsbereiche, Themen





# Raumwahrnehmung nach Tarthang Tulku

„Unser gewöhnliche Raum und unsere gewöhnliche Zeit sind uns vertraute Aspekte eines fundamentaleren Raumes und einer fundamentaleren Zeit, die in ihnen wirksam sind.“

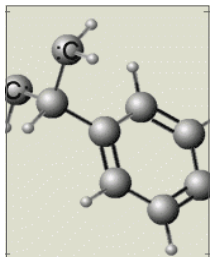
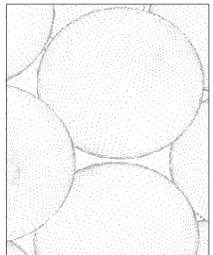
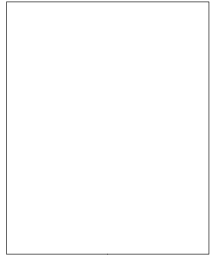


# Raumerfahrung – einfaches Beispiel

Das „Durchscheinen“ der Räume

Die Auflösung des Standpunktes und die gleichzeitige, allseitige Betrachtung der sich überlagernden Strukturen:

Der große RAUM



Ausblick. Trotz fortgeschrittener Kraftfeld-Elektronenmikroskopie ist das Betrachten der "chemischen Wirklichkeit", etwa bei Substitutionen, immer noch nicht möglich und wird es auf Grund der zugrunde liegenden zeitlichen Dimensionen auch noch eine Weile bleiben.

Die Quarks, Antiquarks und Gluonen bilden also im Proton einen dichten Brei.

# Raum projiziert Raum in Raum

Auflösung der Dichotomien

Subjekt - Objekt

Raum - Objekt

Brennweite als Raumwahrnehmung- und Regulierungstool

Raum entsteht schon durch die Betrachtung von Inhalten und die dadurch hervorgerufene kontextualisierte Projektion: Der Informationsraum

# Arbeiten mit dem Informationsraum

Modellieren ohne eigene  
Position

Imitation, Mitgefühl und Ethik

Von Inhalten zu  
Informationen

Tanz erschafft Raum

Kontakt-Spannung-Haltung



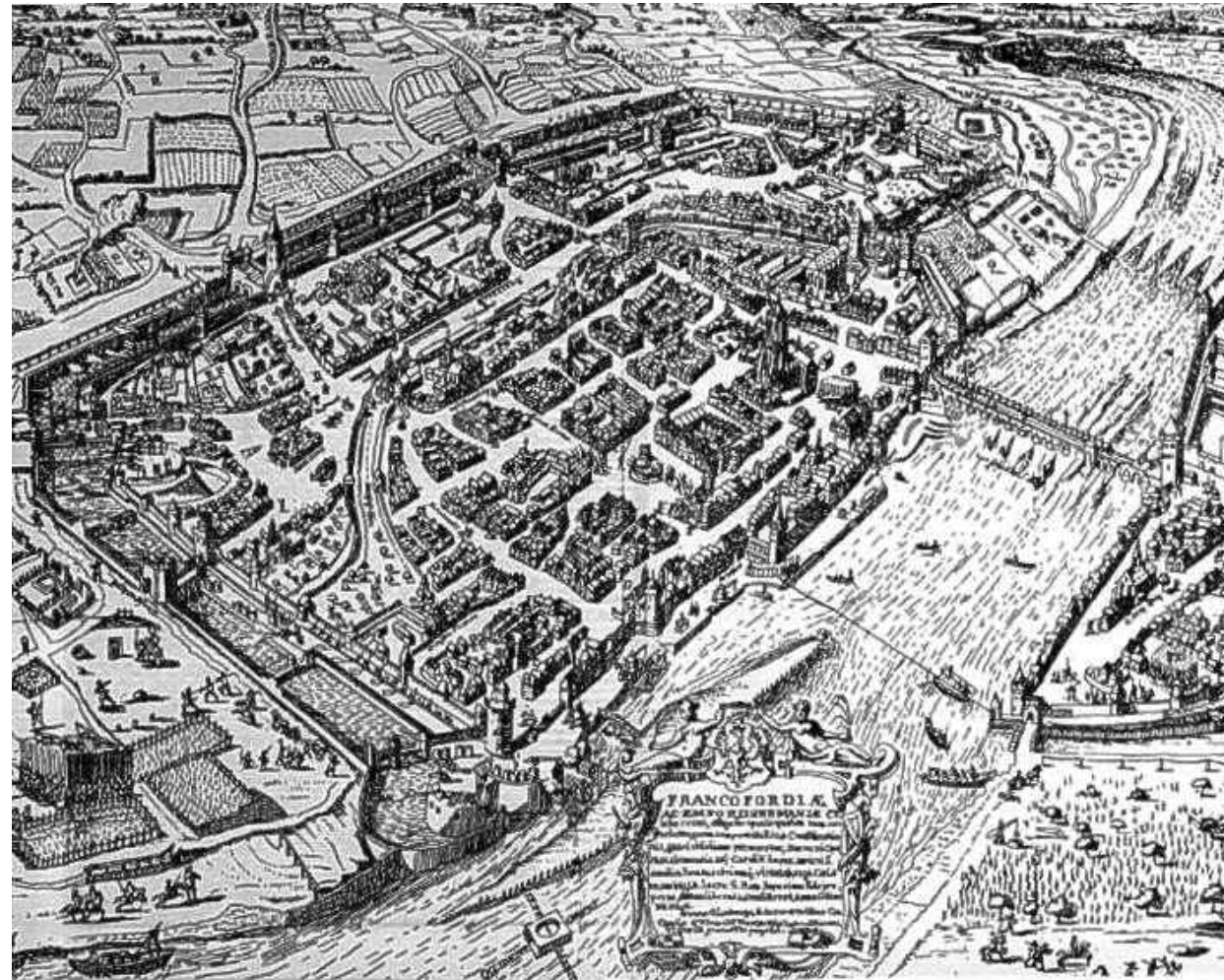


# Vorteile für Projekte

Langlebigkeit

Veränderung und  
Anpassungen

Entwicklung selbstähnlicher  
Gestaltungsprinzipien



# Zur Sprache kommen

Begriffsdefinitionen

Übertragung der Bedeutungen (Über Sprach- und Disziplingrenzen)

Eine einfache Sprache finden, die schlüssig ist, um komplexe Strukturen beschreibbar zu machen.

Kraft dieser Sprache: der Dialog



Oft bringt schon eine Kleinigkeit  
in das Alltagsgrau etwas Himmelsblau.  
Rings um uns-her liegt Glück bereit,  
was der reichste Mann sich nicht kaufen kann.  
Es gibt: Sehnsucht, Träume!  
Nachts das Rauschen der Bäume!  
Es gibt: Sonne, Sterne!  
Mond am nachtblauen Zelt!  
Was wirklich zählt auf dieser Welt,  
bekommst Du nicht für Geld!



# Ausblick

Konkretisierung der Arbeitsweise

Modell für Benutzer zugänglich machen

IA-Identität

# Kontaktinformationen

Piet Kopka

Publicform GmbH

Von-der-Tann-Straße 31a

44143 Dortmund

[kopka@publicform.de](mailto:kopka@publicform.de)

[www.publicform.de](http://www.publicform.de)

Telefon: 0231 84 79 77 25